

# EICHENHOLZ-DIELEN AUS FINNLAND



+ Karelia =  
HARDWOOD FLOORS





DIE MARKE SAVO

TRUMPF & KARELIA

Jahrelange Erfahrung und Know-how in der Kunst der Holzverarbeitung und der Herstellung von Parkett verbindet die zwei angesehenen Unternehmen Trumpf und Karelia. Nun haben sie ihr gesamtes Wissen von Jahrzehnten vereint und einen Dielenboden entwickelt, der neue Maßstäbe setzt. Karelia, als einer der größten und angesehensten europäischen Dreischicht-Hersteller, bringt sein Wissen über Dielen ein. Trumpf, ein Pionier der Oberflächenbearbeitung, steuert sein 40-jähriges Fachwissen bei. Das Resultat ist eine erstklassig verarbeitete Diele, die den höchsten Qualitätsstandards entspricht und durch ihre bestechend schöne Optik jeden Boden so einzigartig macht. Dieser manufakturrell hergestellte Parkettboden zeugt auch in unserer Zeit von Wertschätzung und guter Lebensart.

Eine starke Verbindung: TRUMPF & KARELIA



+ Karelia =

HARDWOOD FLOORS





# SAWO







FENNI



SAVO Eiche Naturell, oxy braun geölt, gebürstet

WILLKOMMEN

TERVETULOA

Hello — Hallo  
I love you — Rakastan  
Sinua

Thank you — Kiitos  
Bye — Näkemiin

Das Holz für die wunderschönen SAVO Dielenböden stammt aus der atemberaubenden Natur der malerischen Fichtenwälder und mitteleuropäischen Eichenwälder. Finnland hat sich bis heute in weiten Teilen seine Ursprünge bewahren können. Savo gehört zu den historischen Landschaften des Landes. Es ist Finnland, wie wir es uns gerne vorstellen: die Städte sind angenehm überschaubar, die Wälder dagegen unendlich groß, mit tausenden kleinen und großen Seen. Die Region Savo selbst ist größer als das Bundesland Nordrhein-Westfalen, hat jedoch nur 400.000 Einwohner. Typisch ist der sehr markante, in dieser Region gesprochene, Savo-Dialekt. Der „Kalakukko“, ein mit Fisch und Schweinefleisch gefülltes Roggenbrot, ist auch über die Grenzen von Finnland hinaus bekannt.



AND



WOHLFÜHLEN

TUNTEA

SAVO Eiche Premium, Rohholzoptik geölt, gebürstet

ZUHAI



ZUHAUSE

KOTI

Die charakterstarke Savo Diele aus ausgewähltem Eichenholz, mit fantastischer Maserung, behält ihre Ausstrahlung und wird mit den Jahren immer schöner. Der Klassiker unter den Parkettböden unterstreicht die Großzügigkeit der Räume, wodurch Ihr Wohnambiente noch schöner und wohnlicher wirkt. Die moderne Bearbeitung der Oberflächen lässt den Boden durch das Ölfinish seidig schimmern und zaubert ganz neue Stimmungen und eine wunderschöne Optik in Ihr Zuhause. Genießen Sie die Ausstrahlung eines echten Parkettbodens.

SAVO Eiche, Superweiß



USE





SAVO Eiche Country, oxy weiß geölt

NATUR  
LUONTO



# NATUUR





SAVO Eiche Naturell, oxy natur geölt

R





SAVO Eiche Naturell, oxy weiß geölt



SAVO Eiche Premium, oxy grau geölt



KUNST  
TAIDE



KUNST





SAVO Eiche, Shabby Grey

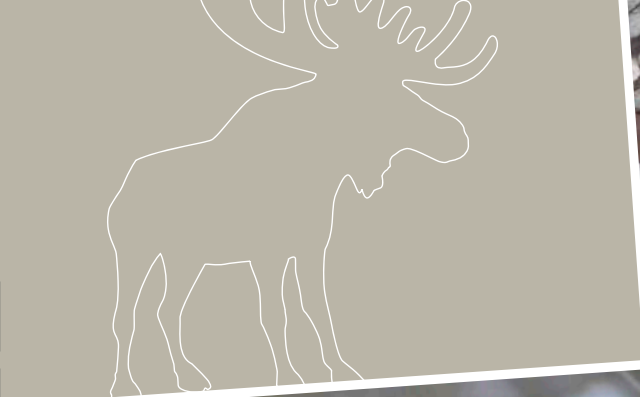


LEBEN  
ELÄÄ

SAVO Räuchereiche, Grey







EICHE

TAMMI

SAVO Räuchereiche Premium, oxy natur geölt

Die dunkle Räuchereiche strahlt eine unglaubliche Würde und Schönheit aus. Harmonische Farbschattierungen auf der Oberfläche und der elegante Dunkelton machen aus dem Parkett ein Schmuckstück für Ihr Zuhause. Besonders moderne und klare Möbel bilden einen schönen Kontrast zum Boden. Die Savo Dielen sind längsseitig leicht angefast, damit sich die einzelnen Elemente schön voneinander abheben. Parkett bietet viele Vorteile. Um nur einige zu nennen: Holz ist ein natürlicher Stoff und reguliert die Luftfeuchtigkeit im Raum. Dies trägt zu einem idealen Raumklima bei. Staub und Bakterien haben bei einer normalen Pflege des Parkettbodens keine Chance: ein echtes Plus, nicht nur für Allergiker.



BEN





LÄCHELN

HYMYILLÄ



SAVO Eiche Brown Sugar

DIHE





SAVO Eiche Premium, oxy braun geölt gebürstet



RUHE  
HILJAI SUUS

Die Savo Diele verleiht Ihren Räumen eine angenehme, natürliche Ausstrahlung. In Kombination mit einer modernen Einrichtung besticht dieser Boden durch seine lebendige Holzmaserung.

Jede Diele ist ein kleines Kunstwerk der Natur. Die leichte Fäse an der Längsseite der Diele schenkt dem Boden noch mehr Natürlichkeit.

„Die Produktionszeit für Ihren SAVO-Boden beträgt etwa 91 Jahre, 90 davon finden im Wald statt.“





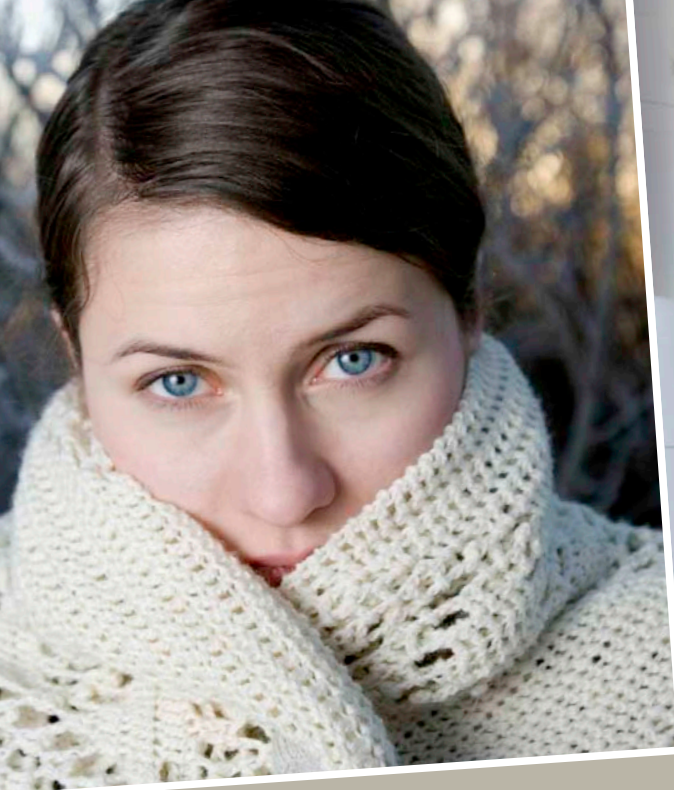
DANKESCHÖN  
KIITOS



SAVO Eiche Country, Top endgeölt

WOHN





WOHNEN

ASUA



Für Top endgeölte Böden wird ein Naturöl verwendet, das einerseits in die Poren einzieht, aber andererseits auch eine Schutzschicht auf dem Parkett bildet. Es entsteht eine natürlich wirkende, matte Oberfläche, die den Charakter des Holzes optimal zur Geltung bringt. Die Top endgeölte Oberfläche ist farblos (natur) oder in weiß erhältlich und wird auf Wunsch auch gebürstet.



SAVO Eiche Premium, Top endgeölt weiß



WOHNEN





BODEN  
LATTIA



SAVO Eiche Country, matt lackiert



Das Zeichen für verantwortungsvolle Waldwirtschaft



PEFC/04-31-1084



RW10-15

NACHHALTIG



NATUR

LUONTO

Für Savo-Parkett wird ausschließlich Holz aus nachhaltig bewirtschafteten und PEFC oder FSC zertifizierten Wäldern verarbeitet. Die Zertifizierungen stehen für Engagement für die Umwelt und Verantwortung im Umgang mit dem unverzichtbaren Roh- und Werkstoff Holz. Zusätzlich unterliegen alle Arbeitsabläufe bei Karelia dem internationalen Umweltstandard ISO 14001 und der angesehenen Qualitätsnorm ISO 9001. Ein wichtiges Plus für die Umwelt ist der geringe CO<sub>2</sub> Verbrauch durch die optimierten Transportwege. Die Rohstoffe wachsen in der Nähe des Karelia-Werks und das Parkett wird direkt zu Trumpf transportiert. Nach der Veredelung der Oberflächen wird der Boden direkt an den Bestimmungsort gesendet. Selbstverständlich werden für die Savo-Produkte ausschließlich emissionsarme Kleber und Öle verwendet, die frei von bedenklichen Schadstoffen sind: ein Plus für die Umwelt und die Menschen die später diese Räume bewohnen.

SAVO Eiche angeräuchert Premium, oxy natur geölt



ULTIG



# SORTIMEN



SAVO Eiche  
Premium



SAVO Eiche  
Naturell



SAVO Eiche  
Country



SAVO Eiche  
angeräuchert Premium



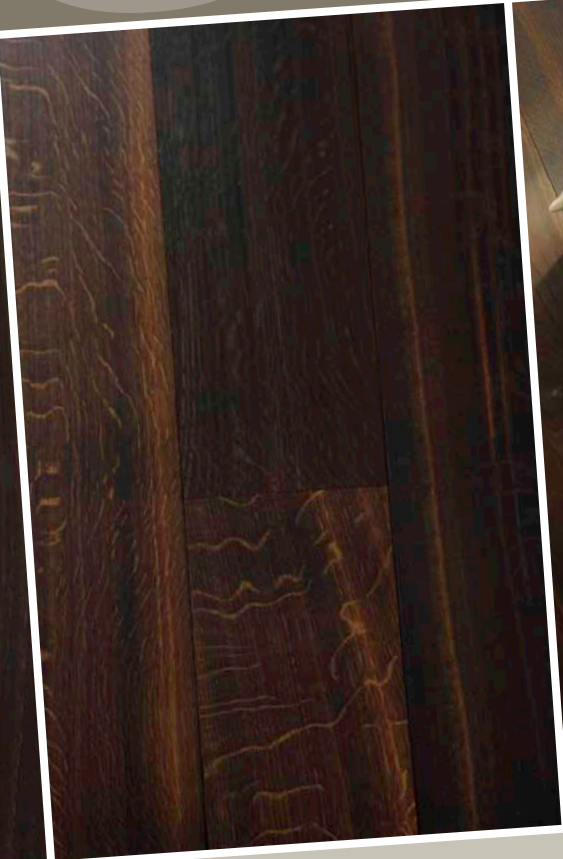
SAVO Räuche  
Premium



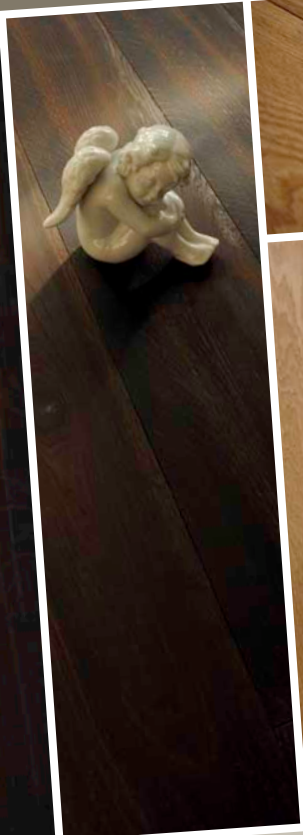
# RUNGEN



reiche



SAVO Räuchereiche  
Country



Bürstung für alle  
Oberflächen

## SORTIERUNGEN LAJITELMAT

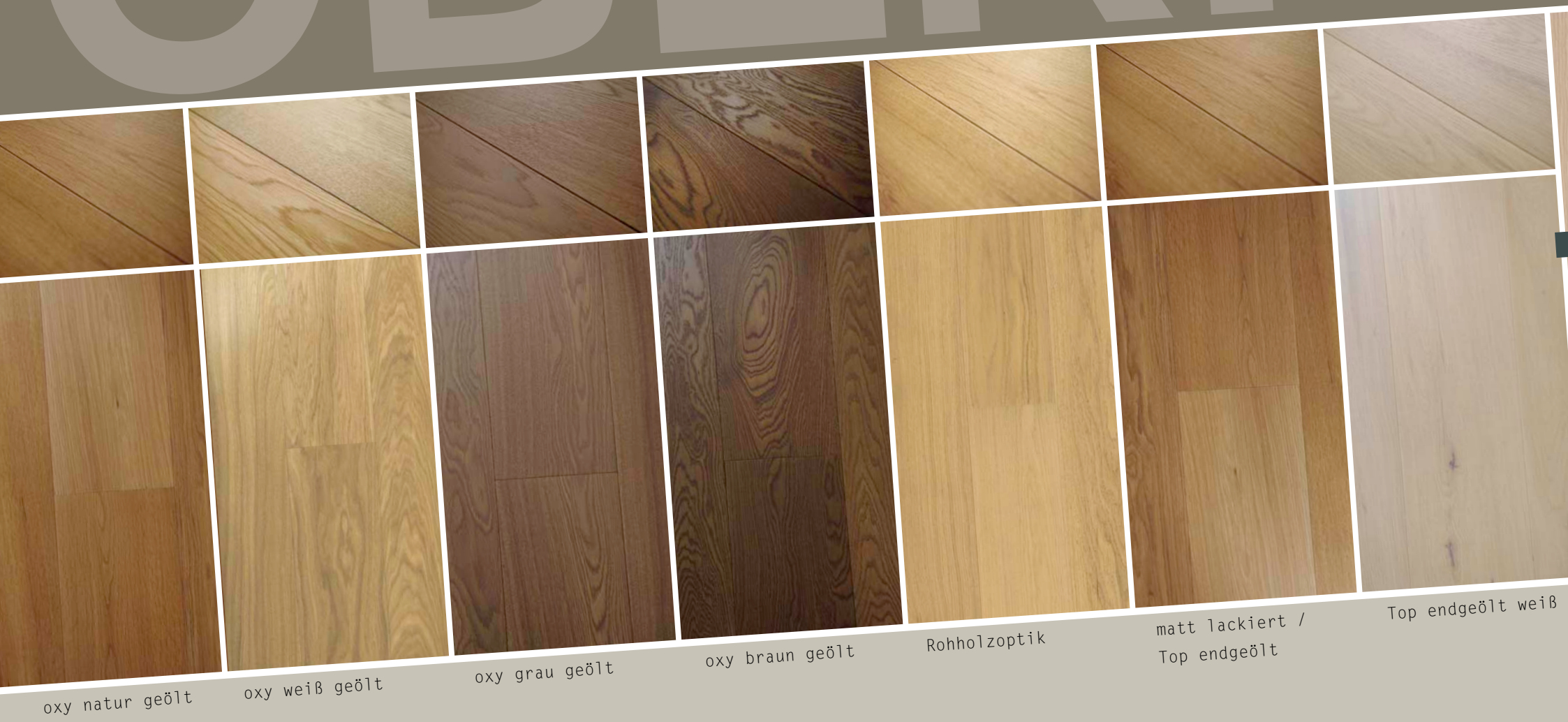
Technische Daten  
Landhausdielen,  
3-schichtiger Aufbau,  
ca. 3,7 mm Nuttschicht,  
Gesamtstärke: 15 mm  
Abmessungen: 2200 x 200 x 15 mm  
Mittellage: feinjährige Fichte  
mit vorwiegend stehenden Jahresringen  
Gegenzug: Fichte-Furnier  
Verbindung: 5G Verbindung  
Verlegearten: vollflächig verklebt  
oder schwimmende Verlegung.



Holz ist ein Naturprodukt.  
Aus drucktechnischen Gründen sind Farbabweichungen zum Originalmuster möglich.



# OBERFLÄCHE



oxy natur geölt

oxy weiß geölt

oxy grau geölt

oxy braun geölt

Rohholzoptik

matt lackiert /  
Top endgeölt

Top endgeölt weiß

Alle Oberflächen sind in den Sortierungen der vorherigen Seite möglich.



# LAACHEEN

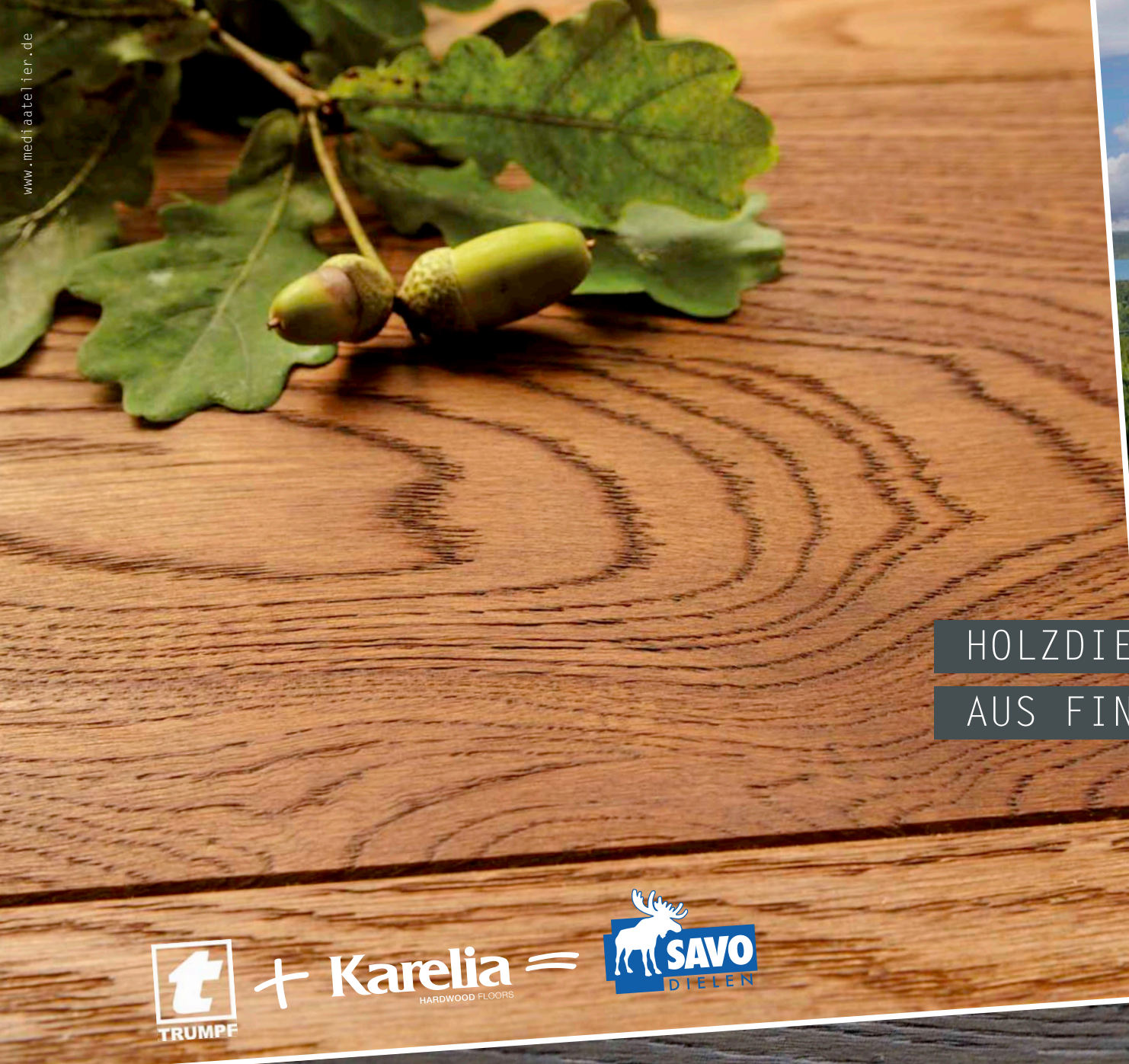


SAVO KOLLEKTION: Diese Oberflächen sind nur in einer Ausführung erhältlich.



Alle Oberflächen sind einfach zu pflegen. Mehr unter [www.trumpf-parkett.de/pflege](http://www.trumpf-parkett.de/pflege)





HOLZDIELEN  
AUS FINNLAND



+ Karelia =  
HARDWOOD FLOORS



Ausgabe 2019